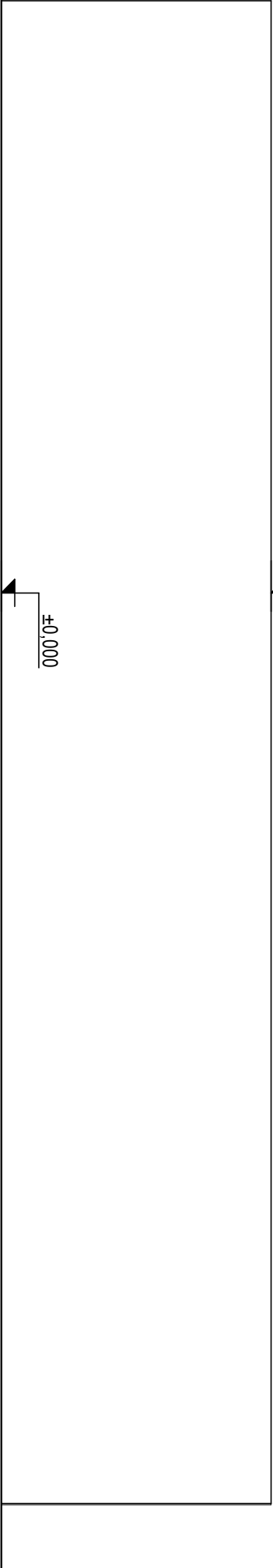
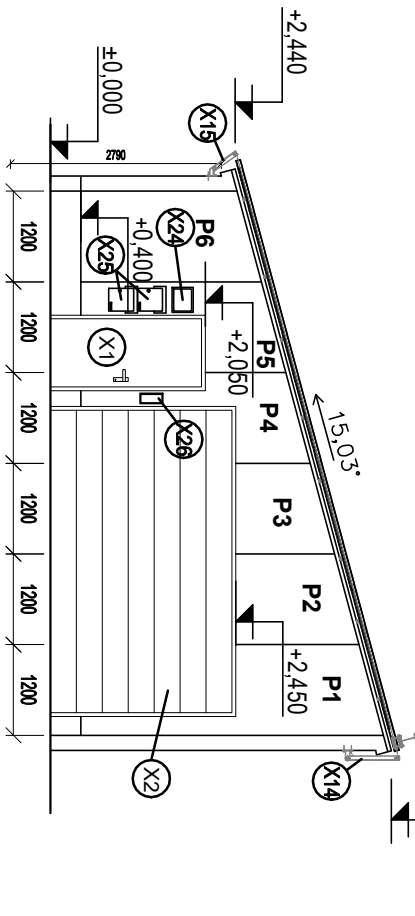


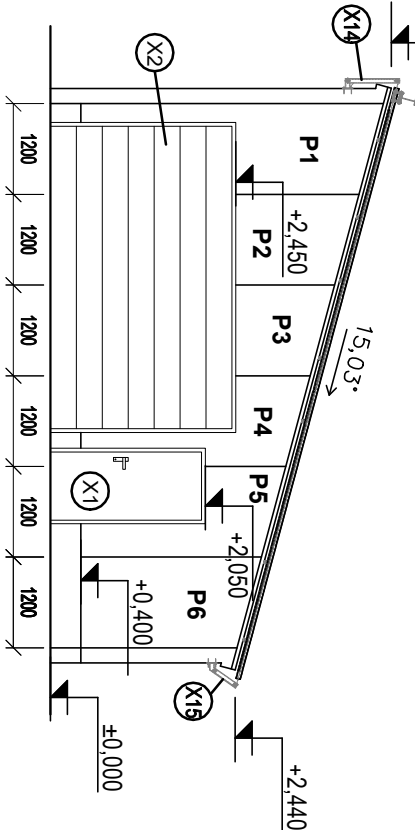
SEVEROVÝCHODNÍ POHLED



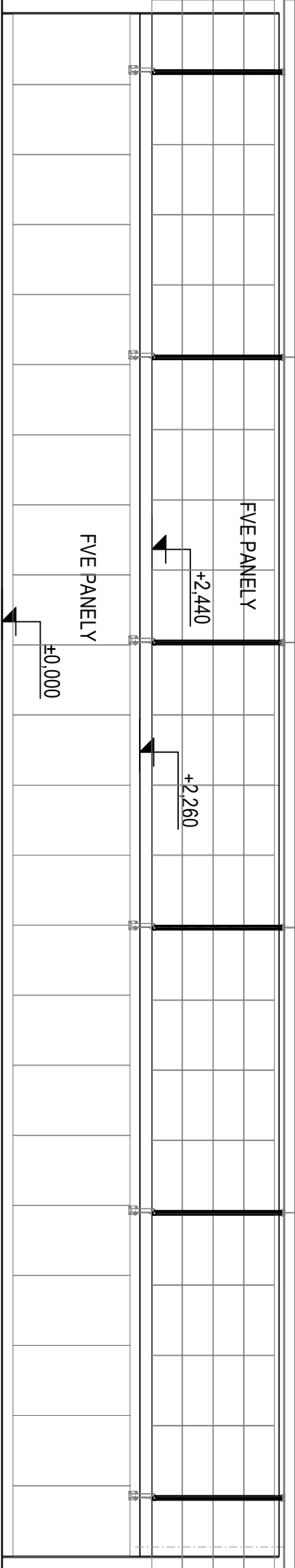
JIHOVÝCHODNÍ POHLED



SEVEROZÁPADNÍ POHLED



JIHOZÁPADNÍ POHLED



POZNÁMKY

- NA STŘEŠNÍ KONSTRUKCI A JIHOZÁPADNÍ STĚNĚ BUDOU INSTALOVÁNY FVE PANELY - PŘESNÝ ROZMĚR PANELŮ DLE KONKRÉTNÍHO DODAVATELE.
- PRO KOTVENÍ FVE PANELŮ BUDE UMÍSTĚNA NA STŘEŠNÍ KONSTRUKCI A ŽB STĚNĚ POMOCNÁ AL KONSTRUKCE, KTERÁ BUDE SOUČÁSTÍ DODÁVKY FVE PANELŮ - POLOHA A ROZMÍSTĚNÍ DLE KONKRÉTNÍCH FVE PANELŮ. VČETNĚ POTŘEBNÉHO KOTVÍČÍHO A POMOCNÉHO MATERIÁLU.
- ŽELEZOBETONOVÉ STĚNY BUDOU OPATŘENY OCHRANNÝM NÁTĚREM URČENÝM DO EXTERIÉRU A PRO BETONOVÉ POVrchy ODLIHOÝM VŮČI POVĚTRNOSTNÍM PODMÍNKÁM

DOPLŇKOVÉ PRVKY STĚNOVÉHO PLÁŠTĚ:

- pro lemovací plechy bude použit předem lakovaný FeZn plech tl. 0,75mm resp. 0,63mm, pohledová strana opatřena vrstvou 25 m PEs, nepohledová strana opatřena ochranným laken.
- přípevnovací prvky (šrouby, vruty, tmy hmoždinek apod.) použít v provedení z pozinkované oceli.
- panely budou kladeny na ŽB základový pás pomocí zakládací lišty

OPLÁŠTĚNÍ		
VÝKAZ SENDVIČOVÝCH PANELŮ TL. 100mm		
POLOŽKA	POPIS	DĚLKA [mm] POČET [ks]
P1	MINERÁLNÍ SENDVIČOVÝ PANEL KS 1200 RF C	4060 2
P2	MINERÁLNÍ SENDVIČOVÝ PANEL KS 1200 RF C	1680 2
P3	MINERÁLNÍ SENDVIČOVÝ PANEL KS 1200 RF C	1360 2
P4	MINERÁLNÍ SENDVIČOVÝ PANEL KS 1200 RF C	3090 2
P5	MINERÁLNÍ SENDVIČOVÝ PANEL KS 1200 RF C	2770 2
P6	MINERÁLNÍ SENDVIČOVÝ PANEL KS 1200 RF C	2440 2
PŘED VÝROBOU OVĚŘIT SKUTEČNÉ ROZMĚRY SENDVIČOVÝCH PANELŮ NA STAVBĚ DLE SKUTEČNÉHO PROVEDENÍ POMOCNĚ OCELOVÉ KONSTRUKCE !!!		37 m2

SENDV. PANEL S VÝPLNÍ MIN. VLNÝ (KINGSPAN) TL. 100mm, ŠÍŘKA 1200mm, RAL 7016

NÁZEV AKCE : Konverze Vodárenské věže - výstavba větrné elektrárny Bohumín - Pudlov, parc. č. 423/13, 423/5, 381/2. k.ú. Pudlov		
OBJEKT :	SO 03 - PŘÍSTŘEŠEK PRO FVE	
ČÁST :	D.1.3.1 - ARCHITEKTONICKO-STAVEBNÍ ŘEŠENÍ	
OBSAH :	Pohledy	
ZODP. PROJEKTANT	VYPRACOVAL	KONTROLOVAL
Ing.Iva Polachová	Ing. Lenka Polachová	Jan Kania
KATASTRÁLNÍ ÚZEMÍ, PARC.Č. : Pudlov (736/16)		
MÍSTO STAVBY :	parcels č. 423/13, 423/5, 381/2	
STAVEBNÍK / OBJEDNATEL :	Ing. Václav Čížek, Růžnická 180, 735 51 Bohumín, Pudlov	
STUPĚŇ	DPS	
DATUM	UNOR 2024	PARÉ
Č. ZAKÁZKY	01/24	
MĚŘITKO	1 : 100	
ARCHIV		
PPSKANIA		
PPS Kania s.r.o., Mlýnská 693/10, 709 00 tel.: 586 245 252, fax: 586 245 252 e-mail: projekce@pps-kania.cz		
ARCHIVNÍ ČÍSLO : PPS- 01/24-D.1.3.1.b		
Č.V. 4		